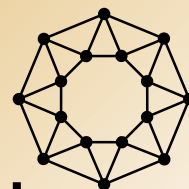


brochure
RÉTINE



Ophtha
FRANCE

P.3 GEL OPHTALMIQUE

- Viscophta 10

P.4 SYSTÈMES BACKFLUSH

- Backflush extensible embout souple FlexTip™
- Canules Backflush embout brosse FlexTip™ Brush
- Canules FlexTip™

P.6 CANULES DUALBORE

- Canules DualBore Sideflo®
- Canules DualBore

P.7 CANULES À EMBOUT MOUSSE

- Lignes d'infusion séparées suturables

P.8 CANULES D'INJECTION D'HUILE DE SILICONE

- Canules VFI
- Set d'extraction d'huile [Kapran]

P.9 TUBULURES D'INJECTION D'HUILE DE SILICONE

- Lignes d'infusion renforcées pour injection de silicone

P.10 PICKS

- MicroPicks

P.11 MANCHE SYSTÈME BACKFLUSH

- Manche système Backflush
- Système Backflush complet

P.12 CANULES SOUS-RÉTINIENNES

- Canules PolyVent™
- Canules PolyTip®
- Canule biseautée MicroTip®
- Nano canule
- Canules extensibles PolyTip®
- Injections sous-rétiniennes

P.18 DIVERS

- Canules coniques PolyTip®
- Tubes d'extension
- Canule de visco-dissection
- Canule SC à pointe olive [El Rayes]

P.20 CRYOCHIRURGIE

- Système Cryomatic MKII

P.22 PINCES RÉTINIENNES

- Gamme Tweezer

P.24 VITRECTOMIE

- Verres à usage unique pour vitrectomie

P.26 INDEX

Viscophta 10

PROPRIÉTÉS PHYSICO-CHIMIQUES

HYDROXYPROPYLMETHYLCELLULOSE	2.4 %
VISCOSITÉ	6,000 - 8,000 mPas
OSMOLALITÉ	270 - 400 mOsm/kg
PH	6.8 - 7.5
VOLUME	2.0 ml

COMPOSITION

HYDROXYPROPYLMETHYLCELLULOSE	24.00 mg
SODIUM CHLORIDE	6.40 mg
POTASSIUM CHLORIDE	0.75 mg
CALCIUM CHLORIDE 2H ₂ O	0.48 mg
MAGNESIUM CHLORIDE 6H ₂ O	0.30 mg
SODIUM ACETATE 3H ₂ O	3.90 mg
SODIUM CITRATE 2H ₂ O	1.70 mg
EAU POUR INJECTION	q.s.



CARACTÉRISTIQUES

PROPRIÉTÉS	<ul style="list-style-type: none"> • Assure une bonne protection endothéliale grâce à sa visco-adhésion • Facile à injecter puis à retirer en fin de chirurgie • Bonne transparence
STOCKAGE	<ul style="list-style-type: none"> • Température ambiante (entre 2°C et 25°C), à l'abri de la lumière • Conservation 3 ans
CONDITIONNEMENT	<ul style="list-style-type: none"> • Seringue stérile, pré-remplie, à usage unique • 1 seringue par boîte

Viscophta10 est un dispositif médical de classe IIa. Fabricant : ALBOMED GmbH / Distributeur : Ophta-France. / Organisme notifié : mdc medical device certification GmbH / CE 0483. Ces informations sont à destination des professionnels de santé. Pour un bon usage du produit, merci de vous reporter à la notice d'utilisation.

Systèmes Backflush

BACKFLUSH EXTENSIBLE EMBOUT SOUPLE FLEXTIP™

Les backflush extensibles **FlexTip™** ont des embouts souples et flexibles qui peuvent être entièrement rétractés pour un passage facile à travers les trocarts. L'extrémité souple peut être allongée jusqu'à 7 mm de longueur. Le réservoir coulissant en silicone permet le reflux même lorsqu'il est complètement déployé. **Le bouchon amovible permet une utilisation avec une aspiration active ou passive.** Ce produit est idéal pour le drainage sous-rétinien.

RÉFÉRENCE	NOM
3299	Extendable FlexTip™ Cannula 23 g
3298	Extendable FlexTip™ Cannula 25 g



CANULES BACKFLUSH EMBOUT BROSSSE FLEXTIP™ BRUSH

Les canules embout brosse **FlexTip™** ont un embout en silicone souple qui permet un brossage et une manipulation en douceur de la rétine, notamment pour éliminer le sang de la surface de la rétine.



RÉFÉRENCE	NOM	DESCRIPTION
3232	FlexTip™ Brush 23 g	Canule 23 g x 32 mm avec embout brosse 0.75 mm
3222	FlexTip™ Brush 25 g	Canule 25 g x 32 mm avec embout brosse 0.75 mm
3264	FlexTip™ Brush 27 g	Canule 27 g x 32 mm avec embout brosse 0.75 mm



Backflush extensible embout brosse FlexTip™ Brush

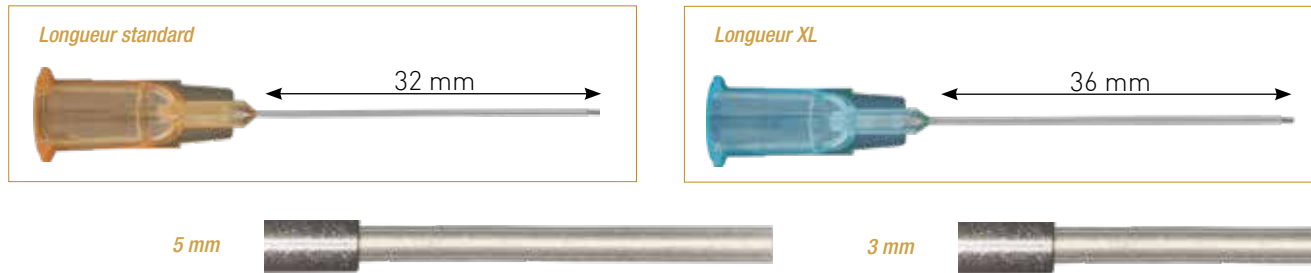
La backflush extensible **FlexTip™** a un embout en silicone souple qui peut être entièrement rétracté pour un passage facile à travers les trocarts. Il peut être étendu jusqu'à 1.5 mm de longueur. **Le bouchon amovible permet une utilisation avec une aspiration active ou passive.**

RÉFÉRENCE	NOM
3508	Extendable FlexTip™ Brush 25 g

Canules à embout silicone

CANULES FLEXTIP™ (EMBOUT SILICONE)

Les **canules FlexTip™** ont des embouts en silicone souples à haut débit, permettant un accès en douceur à la rétine pour le drainage depuis la surface ou l'espace sous-rétinien. Les canules XL offrent une longueur totale accrue pour un accès plus facile chez les patients présentant une myopie élevée ou des yeux longs. **Le bouchon amovible Luer Lock permet une utilisation avec une aspiration active ou passive.**



RÉFÉRENCE	NOM	DESCRIPTION
3238	FlexTip™ Cannula 20 g (1 mm)	Canule de 20 g x 32 mm avec embout silicone 1 mm
3252	FlexTip™ Cannula 23 g (0.75 mm)	Canule de 23 g x 32 mm avec embout silicone 0.75 mm
3230	FlexTip™ Cannula 23 g (1 mm)	Canule de 23 g x 32 mm avec embout silicone 1 mm
3231	FlexTip™ Cannula 23 g (3 mm)	Canule de 23 g x 32 mm avec embout silicone 3 mm
3209	FlexTip™ Cannula XL 23 g (3 mm)	Canule de 23 g x 36 mm avec embout silicone 3 mm
3251	FlexTip™ Cannula 25 g (0.75 mm)	Canule de 25 g x 32 mm avec embout silicone 0.75 mm
3221	FlexTip™ Cannula 25 g (1 mm)	Canule de 25 g x 32 mm avec embout silicone 1 mm
3220	FlexTip™ Cannula 25 g (3 mm)	Canule de 25 g x 32 mm avec embout silicone 3 mm
3210	FlexTip™ Cannula XL 25 g (3 mm)	Canule de 25 g x 36 mm avec embout silicone 3 mm
3260	FlexTip™ Cannula 27 g (0.75 mm)	Canule de 27 g x 32 mm avec embout silicone 0.75 mm
3258	FlexTip™ Cannula 27 g (1 mm)	Canule de 27 g x 32 mm avec embout silicone 1 mm



1 mm



0.75 mm

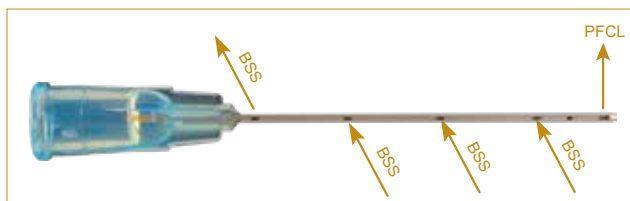
L'embout en silicone court de 0.75 mm permet un passage facile à travers les trocarts valvés pour le drainage à la surface de la rétine. Les embouts en silicone plus longs de 3 mm et 5 mm sont idéaux pour le drainage du liquide sous-rétinien accessible par une déchirure ou une rupture existante.

Canules DualBore (double courant)

Les **canules MedOne DualBore** sont conçues pour l'injection de liquide à forte densité tel que les perfluorocarbones (PFCL), tout en permettant une sortie simultanée du BSS pour un contrôle de la pression intraoculaire.

CANULES DUALBORE SIDEFLO®

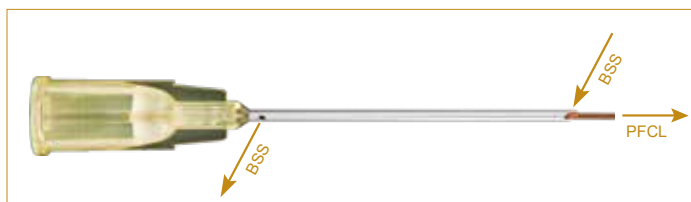
La **canule MedOne DualBore SideFlo®** est optimisée pour l'injection de perfluorocarbones (PFCL). Elle est conçue pour augmenter la sécurité en utilisant un orifice latéral pour l'injection des PFCL, ce qui réduit la possibilité de lésions rétiniennes par le jet direct du PFCL. Plusieurs orifices de sortie doublent le débit de sortie du BSS pour une décompression plus rapide pendant l'injection. L'extérieur entièrement métallique permet un passage facile à travers les trocarts.



RÉFÉRENCE	NOM
3423	DualBore SideFlo® Cannula 23 g
3425	DualBore SideFlo® Cannula 25 g
3427	DualBore SideFlo® Cannula 27 g

CANULES DUALBORE

La **canule double courant simple MedOne** est prévue pour l'injection de liquide lourd tel que les perfluorocarbones (PFCL).



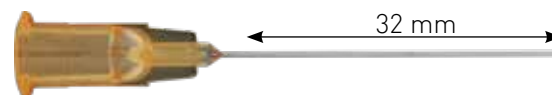
RÉFÉRENCE	NOM
3239	DualBore Cannula 23 g
3240	DualBore Cannula 25 g

Canules à embout mousse

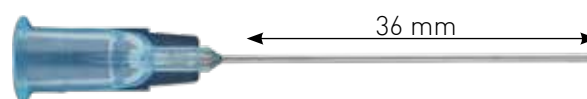
Les **canules à embout mousse** ont une paroi mince et sont destinées à l'injection ou à l'aspiration. Les canules XL offrent une longueur totale accrue pour un accès plus facile chez les patients présentant une myopie élevée ou des yeux longs. La paroi mince permet un débit élevé. Le verrou Luer Lock permet une connexion facile et sécurisée.

RÉFÉRENCE	NOM	DESCRIPTION
3234	Cannula 23 g	23 g x 32 mm
3206	Cannula XL 23 g	23 g x 36 mm
3225	Cannula 25 g	25 g x 32 mm
3207	Cannula XL 25 g	25 g x 36 mm
3257	Cannula 27 g	27 g x 32 mm

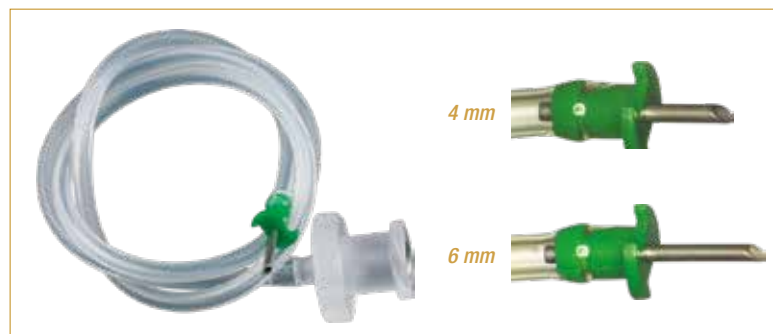
Longueur standard



Longueur XL



LIGNES D'INFUSION SÉPARÉES SUTURABLES



RÉFÉRENCE	NOM	DESCRIPTION
3202	Infusion Cannula 20 g (4 mm)	Tube en silicone de 25 cm / 4 mm
3203	Infusion Cannula 20 g (6 mm)	Tube en silicone de 25 cm / 6 mm

Canules d'injection d'huile de silicone

CANULES VFI

Les **canules MedOne VFI** utilisent un tube à paroi extrêmement mince, permettant l'injection de fluides visqueux tels que l'huile de silicone. Le verrou Luer Lock permet une connexion facile et sécurisée à une seringue, un tube d'extension ou un système d'injection.

RÉFÉRENCE	NOM	DESCRIPTION
3235	VFI Cannula 23 g	23 g x 2 mm
3226	VFI Cannula 25 g	25 g x 2 mm
3273	VFI Cannula 27 g	27 g x 2 mm
3241	PolyTip® VFI Cannula 23 g	La longueur de la canule de 10 mm offre une meilleure visualisation de l'extrémité pendant l'injection.



SET D'EXTRACTION D'HUILE [KAPRAN]

Le **set d'extraction d'huile innovant de MedOne** permet l'extraction de l'huile de silicone par une incision sans suture. Placez simplement le trocart en utilisant la technique standard. Poussez ensuite le tube en silicone inclus sur la canule de port de forme spéciale et aspirez l'huile à l'aide d'une seringue standard ou d'un système de pompe. Le capuchon fourni peut être utilisé pour aider à maintenir la PIO après l'élimination de l'huile.

Développé en coopération avec Ziya Kapran, MD.



Canule de port de 23 g de forme unique



Tube / connecteur Luer Lock



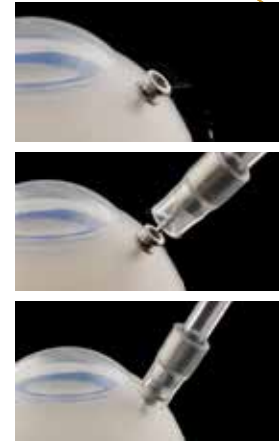
Bouchon pour aider à maintenir la PIO après l'élimination de l'huile



RÉFÉRENCE	NOM	DESCRIPTION
3300	23 g [Kapran]	Set d'extraction huile de silicone

Tubulures d'injection d'huile de silicone

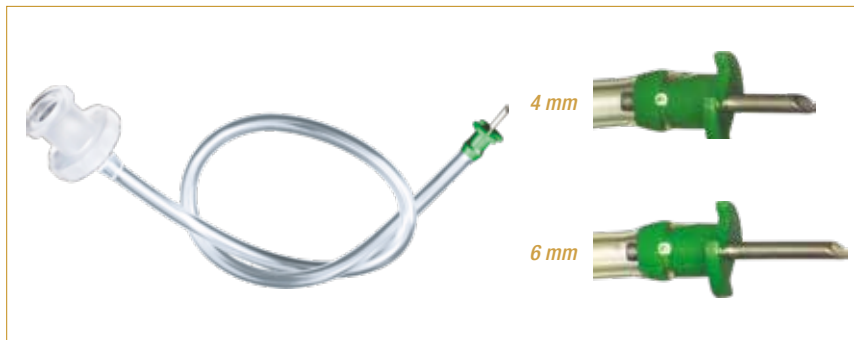
La **tubulure d'injection d'huile de silicone VFI** peut être insérée dans un trocart et restera stable via le raccord en silicone présent à l'extrémité. La fonction d'auto-rétention permet une chirurgie bimanuelle pendant l'injection de l'huile de silicone. La **tubulure d'injection d'huile de silicone VFI** peut être utilisée pour infuser à la fois du BSS ou de l'huile de silicone. Non compatible avec les trocarts valvés Alcon.



RÉFÉRENCE	NOM
3246	VFI Infusion Cannula 23 g
3245	VFI Infusion Cannula 25 g
3301	VFI Infusion Cannula 27 g



LIGNES D'INFUSION RENFORCÉES POUR INJECTION DE SILICONE (SUTURABLE)



RÉFÉRENCE	NOM	DESCRIPTION
3200	Viscous Fluid Cannula 20 g (4 mm)	Ligne d'infusion renforcée de 16 cm avec pointe de 4 mm
3201	Viscous Fluid Cannula 20 g (6 mm)	Ligne d'infusion renforcée de 16 cm avec pointe de 6 mm

Picks

MICROPICKS

Les **MicroPicks MedOne** sont destinés à soulever le bord de l'ILM ou d'autres membranes rétinienne. L'extrémité est inclinée à 45°, à 0,5 mm de la pointe. Ils peuvent être utilisés pour l'aspiration ou l'injection. Le verrou Luer Lock permet une connexion facile et sécurisée.



Pointe MicroPick

RÉFÉRENCE	NOM	DESCRIPTION
3229	MicroPick 23 g	23 g x 32 mm
3204	MicroPick 25 g	25 g x 32 mm

Manche système Backflush

MANCHE SYSTÈME BACKFLUSH

Manche pouvant recevoir tout type de canule.

Le bouchon amovible permet une utilisation avec une aspiration active ou passive.

RÉFÉRENCE	NOM
3228	Backflush Handle



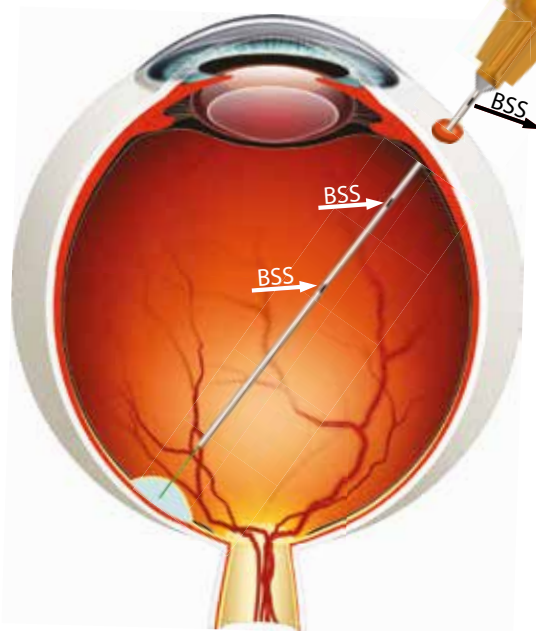
SYSTÈME BACKFLUSH COMPLET (MANCHE ET CANULE)

Le bouchon amovible permet une utilisation avec une aspiration active ou passive.

RÉFÉRENCE	NOM
3286	Backflush Cannula 23 g
3290	Backflush FlexTip™ 23 g
3295	Backflush Cannula 25 g
3296	Backflush FlexTip™ 25 g
3276	Backflush Cannula 27 g
3278	Backflush FlexTip™ 27 g



***Soulagez la pression
des injections
sous-rétiniennes !***



***Canules
PolyVent™***

m MedOne®

Canules sous-rétiniennes

CANULES POLYVENT™

- Plusieurs orifices de sortie permettent d'augmenter le débit de sortie du BSS, en minimisant ainsi la pression sur la bulle lors des injections sous-rétiniennes.
- Pointe verte de 5 mm de long, 38 g pour une meilleure visualisation.
- Disponible en 23 g et 25 g.



RÉFÉRENCE	NOM
-----------	-----

3305	PolyVent™ Cannula 25 g / 38 g
------	-------------------------------

3306	PolyVent™ Cannula 23 g / 38 g
------	-------------------------------

- Disponible avec un embout extensible de 38 g pour une insertion plus facile à travers les trocarts valvés.
- La tubulure de petit diamètre réduit considérablement l'espace mort à 0,1 ml, réduisant ainsi le gaspillage de produits injectables de 50 % par rapport aux dispositifs sous-rétiniens comparables.



RÉFÉRENCE	NOM
-----------	-----

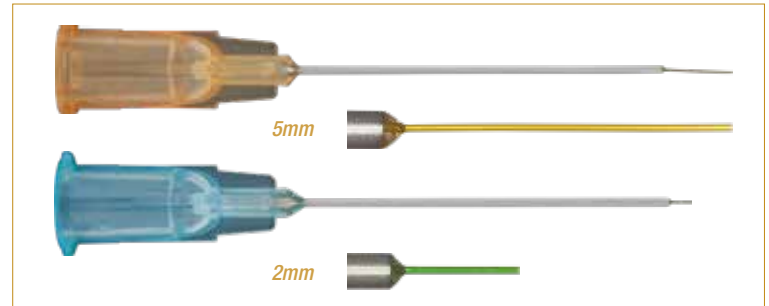
3307	Extendable PolyVent™ Cannula 25 g / 38 g
------	--

3308	Extendable PolyVent™ Cannula 23 g / 38 g
------	--

Canules sous-rétiniennes

CANULES POLYTIP®

Les **canules PolyTip®** de 38 g sont suffisamment rigides pour pénétrer dans la rétine, éliminant ainsi le besoin de créer une rétinotomie séparée. Ces produits sont idéaux pour l'injection sous-rétinienne. Ils peuvent également être utilisés pour le drainage de fluide à faible volume, comme le drainage de PFCL sous-rétinien.

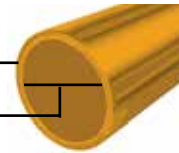


La pointe verte de 2 mm permet un passage facile à travers les trocars et une meilleure visibilité. Son extrémité plus courte est suffisamment rigide pour pénétrer dans la rétine, tandis que la pointe de 5 mm est plus flexible.

Les canules MedOne sous-rétiniennes PolyTip® sont équivalentes aux canules « 41 g » d'autres marques.

Diamètre externe : 38 g

Diamètre interne : 41 g



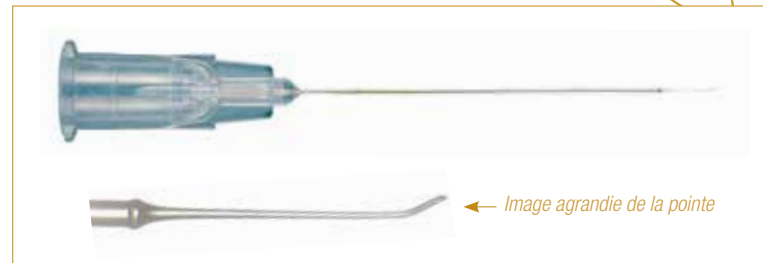
RÉFÉRENCE	NOM	DESCRIPTION
3233	PolyTip® Cannula 23 g / 38 g	Canule de 23 g x 28 mm avec pointe de 38 g (0.12 mm) x 5 mm
3254	PolyTip® Cannula 23 g / 38 g	Canule de 23 g x 28 mm avec pointe verte de 38 g (0.12 mm) x 2 mm
3219	PolyTip® Cannula 25 g / 38 g	Canule de 25 g x 28 mm avec pointe de 38 g (0.12 mm) x 5 mm
3255	PolyTip® Cannula 25 g / 38 g	Canule de 25 g x 28 mm avec pointe verte de 38 g (0.12 mm) x 2 mm
3259	PolyTip® Cannula 27 g / 38 g	Canule de 27 g x 32 mm avec pointe de 38 g (0.12 mm) x 5 mm
3256	PolyTip® Cannula 27 g / 38 g	Canule de 27 g x 32 mm avec pointe verte de 38 g (0.12 mm) x 2 mm

Canules sous-rétiniennes

CANULE BISEAUTÉE MICROTIP®

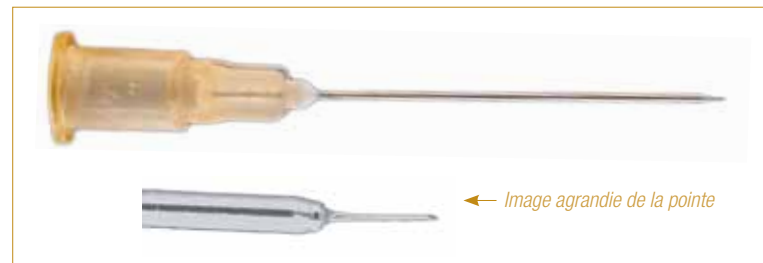
La **micro canule** a une pointe biseautée de 40 g (0,10 mm de diamètre). La canule métallique avec pointe biseautée permet une pénétration facile à travers la rétine pour une injection sous-rétinienne. La légère courbe à l'extrémité permet une grande visibilité de la pointe et un angle d'approche plus facile pour l'entrée dans l'espace sous-rétinien. Compatible avec les trocarts de 25 g.

Développé en coopération avec Kazuaki Kadonosono, MD, Yokohama, Japon



NANO CANULE

La **nano canule** est dotée d'une pointe biseautée de 48 g entièrement métallique pour une utilisation dans les procédures sous-rétiniennes, offrant une rigidité et une visibilité suffisantes pour faciliter l'entrée dans l'espace sous-rétinien ou les structures délicates. Compatible avec les trocarts de 25 g.

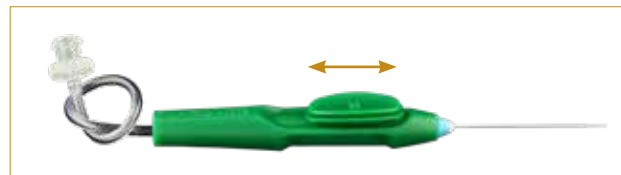


RÉFÉRENCE	NOM	DESCRIPTION
3261	MicroTip Beveled Cannula 25 g / 40 g	Canule 25 g x 28 mm avec pointe 40 g (0.10 mm) x 5 mm
3263	Nano Cannula 25 g / 48 g	Canule de 25 g x 28 mm se rétrécissant à une pointe de 48 g (0.06 mm)

Canules sous-rétiniennes (systèmes Backflush)

CANULES EXTENSIBLES POLYTIP®

Les **canules extensibles PolyTip®** comportent une pointe de 38 g qui peut être entièrement rétractée pour un passage facile à travers le trocart, puis rallongée jusqu'à 5 mm de longueur. La tubulure plus courte réduit la perte de fluide d'injection. Le volume d'amorçage est d'environ 0,1 ml.



RÉFÉRENCE	NOM	DESCRIPTION
3248	Extendable PolyTip® Cannula 23 g / 38 g	Canule de 23 g x 28 mm avec pointe de 38 g (0.12 mm)
3247	Extendable PolyTip® Cannula 25 g / 38 g	Canule de 25 g x 28 mm avec pointe de 38 g (0.12 mm)

INJECTIONS SOUS-RÉTINIENNES

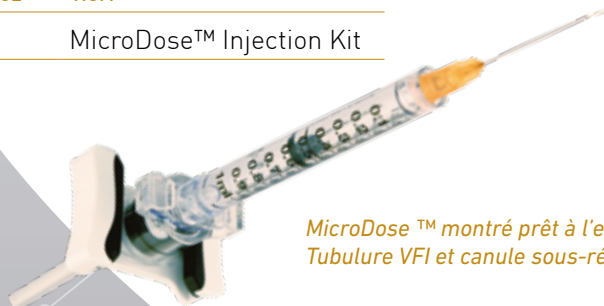
Kit d'injection MicroDose™

Le kit d'injection **MedOne MicroDose™** s'adapte au kit d'injection VFI de votre machine de vitrectomie pour utiliser une seringue de 1 ml. Idéal pour les injections sous-rétiniennes à faible volume. Fixez simplement le kit à la tubulure d'injection VFI depuis la console de vitrectomie et placez une canule d'injection sous-rétinienne à l'extrémité de la seringue. Le kit permet au chirurgien un contrôle complet de l'injection sous-rétinienne via la pédale de la console avec une perte de liquide minimale. Le kit comprend un adaptateur et une seringue. Le kit **MicroDose™** peut être connecté à l'ensemble des kits d'injection VFI des systèmes Constellation®, Stellaris® et EVA®.

Constellation® est une marque commerciale d'Alcon Laboratories, Stellaris® est une marque commerciale de Valeant et EVA® est une marque commerciale de Dutch Ophthalmic.

Développé en coopération avec David M. Brown, MD, Houston, TX USA.

RÉFÉRENCE	NOM
3275	MicroDose™ Injection Kit



*MicroDose™ montré prêt à l'emploi.
Tubulure VFI et canule sous-rétinienne non incluses.*

Nouveau kit d'injection Microdose™ SF sans silicone



NOUVEAU

RÉFÉRENCE	NOM
3315	MicroDose™ SF Injection Kit



Piston amovible

- Seringue de 1 ml idéale pour les faibles volumes d'injection.
- La seringue Luer Lock permet une large variété d'options de canules sous-rétiniennes.
- La seringue peut être remplie manuellement à l'aide du piston amovible ou connectée au kit d'injection VFI.
- Seringue sans silicone (Silicone Free).
- La conception unique du stoppeur réduit l'espace mort (environ 10 microlitres).

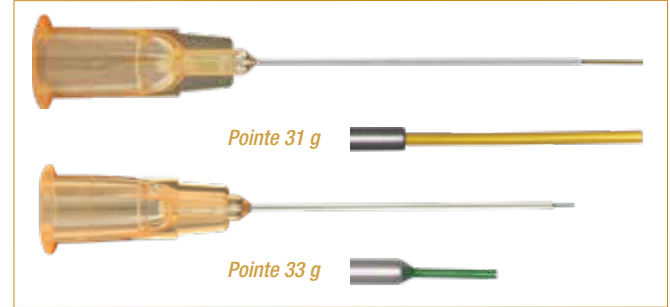
Divers



CANULES CONIQUES POLYTIP®

Les **canules PolyTip®** utilisent un embout semi-flexible à paroi extrêmement mince, une canule de dissection Visco de 25 g permettant un débit maximum dans une canule de petit diamètre. Le verrou Luer Lock permet une connexion rapide et sécurisée à une seringue, un tube d'extension ou une ligne de perfusion.

Développé en coopération avec Philip J. Ferrone, MD, Consultant en vitréorétinien de Long Island.



RÉFÉRENCE	NOM	DESCRIPTION
3218	PolyTip® Cannula 25g/31g	Canule de 25 g x 28 mm avec pointe de 31 g x 5 mm. Peut être utilisé pour l'endo-drainage des trous maculaires.
3262	PolyTip® Cannula 25g/33g	Canule de 25 g x 28 mm avec pointe de 33 g x 2 mm. Peut être utilisé pour la pénétration à travers la rétine, permettant le drainage du liquide sous-rétinien par une rétinotomie de drainage mini-traumatique. La pointe à paroi mince a un débit similaire à une pointe souple de 25 g mais avec une rétinotomie plus petite. La pointe verte permet une excellente visibilité.

TUBES D'EXTENSION

Ces **tubes d'extension** peuvent être utilisés avec n'importe laquelle de nos canules. Idéal pour une utilisation avec nos canules sous-rétiniennes permettant un positionnement précis de la pointe de la canule pendant que l'injection est effectuée avec la main opposée ou par un assistant.



RÉFÉRENCE	NOM	DESCRIPTION
3223	Extension Tube [Hammer]	Tube en silicone de 5 cm (2 pouces) avec connexions luer lock mâles et femelles. Pour des micro-injections précises et contrôlées. Le tube court et de petit diamètre a un volume d'amorçage de 0,1 ml pour une perte de fluide minimale et une distribution précise.
3243	High Pressure Extension Tube	Tube en PVC de 15 cm (6 pouces) avec connexions luer lock mâles et femelles. Peut être utilisé avec les canules VFI pour l'injection de liquides à haute viscosité tels que l'huile de silicone. Tubes de petit diamètre avec un volume d'amorçage de 0,3 ml.

Divers

CANULE DE VISCO-DISSECTION

La **canule de visco-dissection** de 25 g a une pointe incurvée extensible, permettant l'injection de matériau viscoélastique pour une dissection douce des membranes épirétiniennes. Lorsqu'elle est étendue, la pointe incurvée permet une injection parallèle à la surface de la rétine et lorsqu'elle est rétractée, un passage facile à travers les trocarts. Le connecteur luer femelle permet une connexion facile à la seringue.



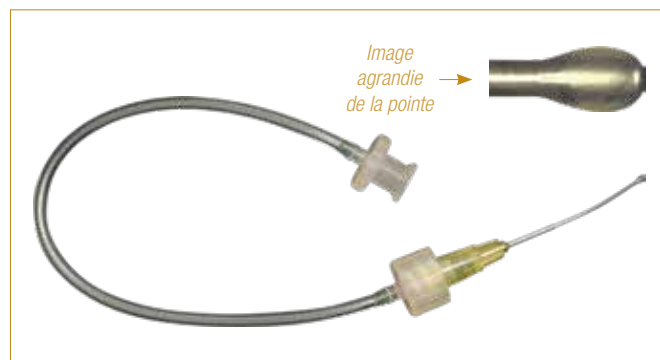
RÉFÉRENCE	NOM
3274	Visco Dissection Cannula 25 g

CANULE SC À POINTE OLIVE [EL RAYES]

La **canule SC à pointe d'olive incurvée (El Rayes)** est conçue pour l'injection de fluides, principalement dans l'espace suprachoroïdien antérieur. Ceci est particulièrement utile pour injecter un matériau de remplissage, tel que viscoélastique, pour créer un effet de boucle dans le traitement des décollements périphériques de la rétine. La canule peut également être utilisée pour injecter des agents thérapeutiques ou pour aspirer du sang ou d'autres fluides dans l'espace suprachoroïdien.

Développé en coopération avec Ehab N.El Rayes, MD, PhD.

RÉFÉRENCE	NOM
3311	Olive Tip SC Cannula 23 g [El Rayes]



Le code couleur du concentrateur ne s'applique pas à ce produit.

Système Cryomatic MKII

PLUS DE 30 ANS D'EXPÉRIENCE EN CRYOCHIRURGIE

Le système Keeler Cryomatic MKII et les sondes sont destinés à l'usage en chirurgie ophthalmique, comme par exemple la cryopexie en cas de décollement de la rétine, les procédures cyclodestructives mises en œuvre en cas de glaucome réfractaire, l'extraction des fragments de l'intérieur de la cavité vitrénne, l'extraction des cataractes, la cryodestruction des follicules pilosébacés en cas de trichiasis, et le traitement de la rétinopathie prématurée.

CONSOLE MKII

L'unité de commande Cryomatic MKII est un système autonome. L'écran LCD rétroéclairé de 3,5 pouces et les signaux sonores fournissent à l'utilisateur des indications intuitives telles que le temps de congélation, l'état de la bouteille de gaz et les informations sur la sonde. L'unité sert de point de raccordement pour la sonde cryogénique, la pédale, la source des gaz et le système d'évacuation. Les cycles de gel sont commandés par l'utilisateur grâce à la pédale. Les fonctions courantes, comme par exemple la purge de la sonde cryogénique, se déroulent automatiquement lorsque la sonde cryogénique est connectée au système.



Référence
2509-P-1010

SONDE DE CRYOCHIRURGIE À USAGE UNIQUE



Référence
2509-P-8033

La **cryosonde à usage unique** de Keeler est destinée à la chirurgie ophtalmique, notamment à la cryopexie pour les déchirures rétiniennes ou le décollement de la rétine. Bénéficiant d'une ergonomie améliorée, elle offre la même qualité, la même performance et la même précision qu'une sonde réutilisable.

Système Cryomatic MKII

COMPATIBILITÉ AVEC UNE LARGE GAMME DE SONDES

Le Keeler Cryomatic MKII est compatible avec sept sondes réutilisables permettant de traiter une variété de pathologies. La console détecte automatiquement le type de sonde utilisée et ajuste les paramètres internes pour réduire la complexité des étapes nécessaires pour effectuer une cryochirurgie ophthalmique.



- 1 **2509-P-8020** – Sonde rétinienne standard
- 2 **2509-P-8021** – Sonde rétinienne prolongée
- 3 **2509-P-8022** – Sonde rétinienne de moyenne portée
- 4 **2509-P-8025** – Sonde pour glaucome
- 5 **2509-P-8024** – Sonde incurvée pour cataracte
- 6 **2509-P-8023** – Sonde intravitréenne
- 7 **2509-P-8026** – Sonde pour Trichiasis (Collins)

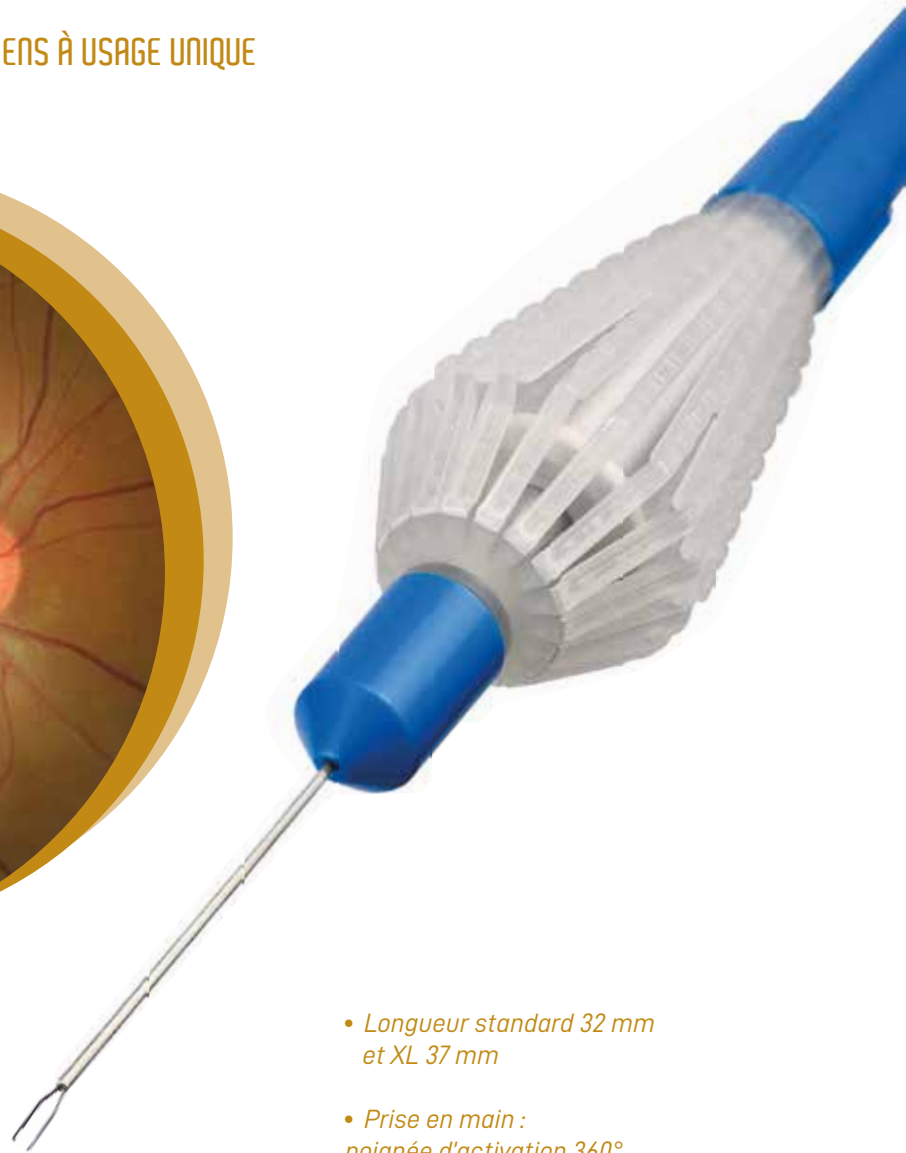
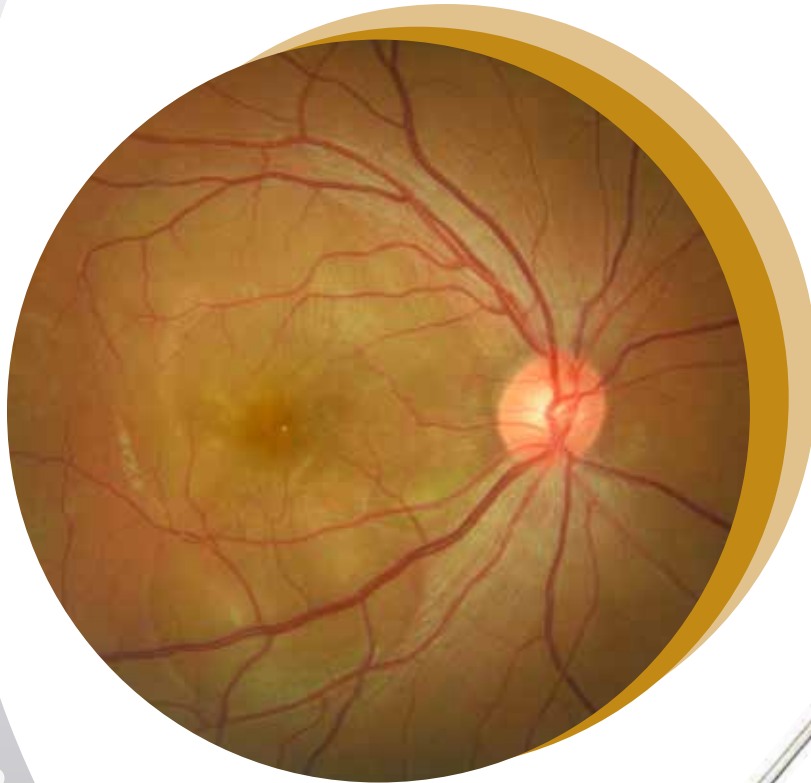
SPÉCIFICATIONS TECHNIQUES

COMPATIBILITÉ GAZ	CO2 ou N2O de qualité médicale
PLAGE DE FONCTIONNEMENT	3100-4480 kPa / 450-650 PSI / 31-45 Bar
PRESSION DU CYLINDRE MAX	8275 kPa / 1200 PSI / 83 Bar
TAILLE DE L'AFFICHAGE NUMÉRIQUE	95 x 70 mm / 3,5 pouces
DIMENSIONS ET POIDS	350 mm (L) x 200 mm (P) x 190 mm (H) - 4.5 kg
CONFORMITÉ	EN60601-1, UL60601-1 et CAN/CSA-C22.2 n° 601-1

Mentions légales : Le système Keeler Cryomatic MKII est un appareil clinique employé en chirurgie ophthalmique cryogénique. Dispositif médical de classe IIb / CE 1639. Fabricant : Keeler Ltd. Dispositif médical destiné aux professionnels de santé. Les précautions de sécurité et les procédures d'utilisation doivent être parfaitement assimilées avant l'utilisation de ce dispositif. Veuillez lire attentivement les instructions figurant dans le manuel d'utilisation.

Gamme Tweezer

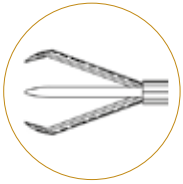
MICRO-PINCES ET CISEAUX UVRÉO-RÉTINIENS À USAGE UNIQUE



- Longueur standard 32 mm et XL 37 mm
- Prise en main : poignée d'activation 360°

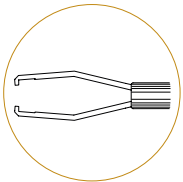
TWEEZER
PRECISION IN RETINA
ITALY

Gamme Tweezer



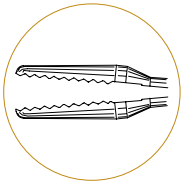
TWEEZER FOREIGN BODY

20g - AK 1666F



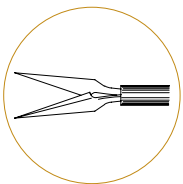
TWEEZER GRIP

20g - AK 1666G
23g - AK 1670G
25g - AK 1671G
27g - AK 1684G



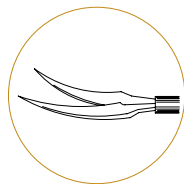
TWEEZER JAWS

20g - AK 1667J
23g - AK 1672J
25g - AK 1673J
27g - AK 1685J



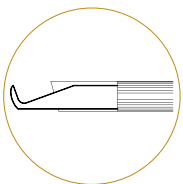
TWEEZER CUT straight

20g - AK 1669C
23g - AK 1674C
25g - AK 1675C
27g - AK 1687C



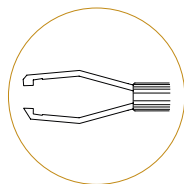
TWEEZER CUT curved

20g - AK 1668V
23g - AK 1676V
25g - AK 1683V
27g - AK 1688V



TWEEZER CUT vertical

20g - AK 1691T
23g - AK 1692T
25g - AK 1693T
27g - AK 1694T



TWEEZER ASYMMETRICAL

20g - AK 1666A
23g - AK 1670A
25g - AK 1671A
27g - AK 1684A

CODES COULEURS

Jaune 20G

Orange 23G

Bleu 25G

Violet 27G

Verres à usage unique pour vitrectomie

VERRE 1 MIROIR AVEC MANCHE

K30-1020

Cette lentille permet une visualisation indirecte de l'angle lors d'une chirurgie du glaucome. Grossissement de l'image et du point laser de 1,2x. Cette lentille dispose d'un revêtement antireflet.



VERRE 4 MIROIRS AVEC MANCHE

K30-1010

Cette lentille dispose de quatre miroirs de 64° pour une visualisation efficace de l'angle et d'une optique centrale pour visualiser le pôle postérieur. Elle est montée sur un manche pour une manipulation aisée. Grossissements d'image de 0,8x.

LENTILLES DE VITRECTOMIE ET ACCESSOIRES

K30-1440 Plano

Cette lentille offre un champ de vision de 36° de la rétine à un grossissement de 1,02x.

K30-1435 Magnifier

Cette lentille offre un champ de vision de 30° et une image agrandie 1,2x.

K30-1430 Bi-concave

Cette lentille offre un champ de vision de 45° et un grossissement de 0,8x. Le champ de vision est de 25 degrés.

K30-1535 Anneau pour lentille

Cet anneau avec languettes fournit une plateforme stable pour contenir n'importe quelle lentille de vitrectomie. Également disponible sans languettes - **K30-1530** Anneau pour lentille suturable.

K30-1505 Pince à usage unique

Les pinces permettent la mise en place et la manipulation de n'importe quelle lentille de vitrectomie.



K30-1440



K30-1435



K30-1430



K30-1535



K30-1505



K30-1420



K30-1425

LENTILLES PRISMATIQUES

K30-1420 Prisme à 20 degrés

Cette lentille offre un champ de vision de 36° avec un grossissement d'image de 1,02x pour l'imagerie du fond d'œil périphérique.

K30-1425 Prisme à 30 degrés

Cette lentille offre un champ de vision de 36° et une image agrandie 1,02x.

NOM	RÉFÉRENCE	CONDITIONNEMENT	VOLUME / TAILLE	CE
Viscophtha 10	viscophtha10	Boite de 1 seringue	2 ml	CE 0483
Extendable FlexTip™ Cannula 23 g	3299	Boite de 5	-	CE 1639
Extendable FlexTip™ Cannula 25 g	3298	Boite de 5	-	CE 1639
FlexTip™ Brush 23 g	3232	Boite de 5	-	CE 1639
FlexTip™ Brush 25 g	3222	Boite de 5	-	CE 1639
FlexTip™ Brush 27 g	3264	Boite de 5	-	CE 1639
Extendable FlexTip™ Brush 25 g	3508	Boite de 5	-	CE 1639
FlexTip™ Cannula 20 g (1 mm)	3238	Boite de 5	-	CE 1639
FlexTip™ Cannula 23 g (0.75 mm)	3252	Boite de 5	-	CE 1639
FlexTip™ Cannula 23 g (1 mm)	3230	Boite de 5	-	CE 1639
FlexTip™ Cannula 23 g (3 mm)	3231	Boite de 5	-	CE 1639
FlexTip™ Cannula XL 23 g (3 mm)	3209	Boite de 5	-	CE 1639
FlexTip™ Cannula 25 g (0.75 mm)	3251	Boite de 5	-	CE 1639
FlexTip™ Cannula 25 g (1 mm)	3221	Boite de 5	-	CE 1639
FlexTip™ Cannula 25 g (3 mm)	3220	Boite de 5	-	CE 1639
FlexTip™ Cannula XL 25 g (3 mm)	3210	Boite de 5	-	CE 1639
FlexTip™ Cannula 27 g (0.75 mm)	3260	Boite de 5	-	CE 1639

NOM	RÉFÉRENCE	CONDITIONNEMENT	VOLUME / TAILLE	CE
FlexTip™ Cannula 27 g (1 mm)	3258	Boite de 5	-	CE 1639
DualBore SideFlo® Cannula 23 g	3423	Boite de 5	-	CE 1639
DualBore SideFlo® Cannula 25 g	3425	Boite de 5	-	CE 1639
DualBore SideFlo® Cannula 27 g	3427	Boite de 5	-	CE 1639
Dual Bore Cannula 23 g	3239	Boite de 5	-	CE 1639
Dual Bore Cannula 25 g	3240	Boite de 5	-	CE 1639
Cannula 23 g	3234	Boite de 5	-	CE 1639
Cannula XL 23 g	3206	Boite de 5	-	CE 1639
Cannula 25 g	3225	Boite de 5	-	CE 1639
Cannula XL 25 g	3207	Boite de 5	-	CE 1639
Cannula 27 g	3257	Boite de 5	-	CE 1639
Infusion Cannula 20 g (4 mm)	3202	Boite de 5	-	CE 1639
Infusion Cannula 20 g (6 mm)	3203	Boite de 5	-	CE 1639
VFI Cannula 23 g	3235	Boite de 5	-	CE 1639
VFI Cannula 25 g	3226	Boite de 5	-	CE 1639
VFI Cannula 27 g	3273	Boite de 5	-	CE 1639
PolyTip® VFI Cannula 23 g	3241	Boite de 5	-	CE 1639

NOM	RÉFÉRENCE	CONDITIONNEMENT	VOLUME / TAILLE	CE
Oil Removal Cannula 23 g [Kapran]	3300	Boite de 5	-	CE 1639
VFI Infusion Cannula 23 g	3246	Boite de 5	-	CE 1639
VFI Infusion Cannula 25 g	3245	Boite de 5	-	CE 1639
VFI Infusion Cannula 27 g	3301	Boite de 5	-	CE 1639
Viscous Fluid Cannula 20 g (4 mm)	3200	Boite de 5	-	CE 1639
Viscous Fluid Cannula 20 g (6 mm)	3201	Boite de 5	-	CE 1639
MicroPick 23 g	3229	Boite de 5	-	CE 1639
MicroPick 25 g	3204	Boite de 5	-	CE 1639
Backflush Handle	3228	Boite de 5	-	CE 1639
Backflush Cannula 23 g	3286	Boite de 5	-	CE 1639
Backflush FlexTip™ 23 g	3290	Boite de 5	-	CE 1639
Backflush Cannula 25 g	3295	Boite de 5	-	CE 1639
Backflush FlexTip™ 25 g	3296	Boite de 5	-	CE 1639
Backflush Cannula 27 g	3276	Boite de 5	-	CE 1639
Backflush FlexTip™ 27 g	3278	Boite de 5	-	CE 1639

NOM	RÉFÉRENCE	CONDITIONNEMENT	VOLUME / TAILLE	CE
PolyVent™ Cannula 25 g / 38 g	3305	Boite de 5	-	CE 1639
PolyVent™ Cannula 23 g / 38 g	3306	Boite de 5	-	CE 1639
Extendable PolyVent™ Cannula 25 g / 38 g	3307	Boite de 5	-	CE 1639
Extendable PolyVent™ Cannula 23 g / 38 g	3308	Boite de 5	-	CE 1639
PolyTip® Cannula 23 g / 38 g	3233	Boite de 5	-	CE 1639
PolyTip® Cannula 23 g / 38 g	3254	Boite de 5	-	CE 1639
PolyTip® Cannula 25 g / 38 g	3219	Boite de 5	-	CE 1639
PolyTip® Cannula 25 g / 38 g	3255	Boite de 5	-	CE 1639
PolyTip® Cannula 27 g / 38 g	3259	Boite de 5	-	CE 1639
PolyTip® Cannula 27 g / 38 g	3256	Boite de 5	-	CE 1639
MicroTip® Beveled Cannula 25 g / 40 g	3261	Unité	-	CE 1639
Nano Cannula 25 g / 48 g	3263	Unité	-	CE 1639
Extendable PolyTip® Cannula 23 g / 38 g	3248	Boite de 5	-	CE 1639
Extendable PolyTip® Cannula 25 g / 38 g	3247	Boite de 5	-	CE 1639
MicroDose™ Injection Kit	3275	Boite de 5	-	CE 1639
MicroDose™ SF Injection Kit	3315	Boite de 5	-	CE 1639

NOM	RÉFÉRENCE	CONDITIONNEMENT	VOLUME / TAILLE	CE
PolyTip® Cannula 25 g / 31 g	3218	Boite de 5	-	CE 1639
PolyTip® Cannula 25 g / 33 g	3262	Boite de 5	-	CE 1639
Extension Tube [Hammer]	3223	Boite de 5	-	CE 1639
High Pressure Extension Tube	3243	Boite de 5	-	CE 1639
Visco Dissection Cannula 25 g	3274	Unité	-	CE 1639
Olive Tip SC Cannula 23 g [El Rayes]	3311	Boite de 5	-	CE 1639
Console Cryomatic MKII	2509-P-1010	Unité	-	CE 1639
Sonde cryo rétine standard 2.5 mm	2509-P-8020	Unité	-	CE 1639
Sonde cryo rétine étendue 2.5 mm	2509-P-8021	Unité	-	CE 1639
Sonde cryo rétine moyenne portée 2.5 mm	2509-P-8022	Unité	-	CE 1639
Sonde cryo intravitréenne 0.89 mm	2509-P-8023	Unité	-	CE 1639
Sonde incurvée pour cataracte 1.5 mm	2509-P-8024	Unité	-	CE 1639
Sonde cryo glaucome 3 mm	2509-P-8025	Unité	-	CE 1639
Sonde pour Trichiasis (Collins) 4 x 10 mm	2509-P-8026	Unité	-	CE 1639
Sonde à usage unique	2509-P-8033	Boite de 10	-	CE 1639

Les dispositifs médicaux pour la chirurgie de la rétine présentés dans ce catalogue sont fabriqués par MedOne (CE 1639) et distribués par Ophta-France. Ces informations techniques sont à destination des professionnels de santé. Pour un bon usage du produit, merci de vous reporter à la notice du produit.

NOM	RÉFÉRENCE	CONDITIONNEMENT	VOLUME / TAILLE	CE
Tweezer Foreign Body	20g - AK 1666F	Boite de 6	-	CE 0477
Tweezer Grip	20g - AK 1666G 23g - AK 1670G 25g - AK 1671G 27g - AK 1684G	Boite de 6	-	CE 0477
Tweezer Jaws	20g - AK 1667J 23g - AK 1672J 25g - AK 1673J 27g - AK 1685J	Boite de 6	-	CE 0477
Tweezer Cut Straight	20g - AK 1669C 23g - AK 1674C 25g - AK 1675C 27g - AK 1687C	Boite de 6	-	CE 0477
Tweezer Cut Curved	20g - AK 1668V 23g - AK 1676V 25g - AK 1683V 27g - AK 1688V	Boite de 6	-	CE 0477
Tweezer Cut Vertical	20g - AK 1691T 23g - AK 1692T 25g - AK 1693T 27g - AK 1694T	Boite de 6	-	CE 0477
Tweezer Asymmetrical	20g - AK 1666A 23g - AK 1670A 25g - AK 1671A 27g - AK 1684A	Boite de 6	-	CE 0477

Les dispositifs médicaux de la gamme TWEEZER sont fabriqués par AKTIVE S.r.l. (CE 0477) et distribués par Ophta-France. Ces informations techniques sont à destination des professionnels de santé. Pour un bon usage du produit, merci de vous reporter à la notice du produit.

NOM	RÉFÉRENCE	CONDITIONNEMENT	VOLUME / TAILLE	CE
Verre 1 miroir avec manche	K30-1020	Boite de 10	-	CE 2797
Verre 4 miroirs avec manche	K30-1010	Boite de 10	-	CE 2797
Lentille de vitrectomie Plano	K30-1440	Boite de 10	-	CE 2797
Lentille de vitrectomie Magnifier	K30-1435	Boite de 10	-	CE 2797
Lentille de vitrectomie Bi-concave	K30-1430	Boite de 10	-	CE 2797
Anneau pour lentille	K30-1535	Boite de 10	-	CE 2797
Pince à usage unique	K30-1505	Boite de 10	-	CE 2797
Lentille prismatique 20°	K30-1420	Boite de 10	-	CE 2797
Lentille prismatique 30°	K30-1425	Boite de 10	-	CE 2797

Les lentilles chirurgicales présentées dans ce catalogue sont fabriquées par Katena Products, Inc. (CE 2797) et distribués par Ophta-France. Ces informations techniques sont à destination des professionnels de santé. Pour un bon usage du produit, merci de vous reporter à la notice du produit.

ADMINISTRATION DES VENTES

Notre service commercial est à votre écoute du **lundi** au **vendredi**. Pour toute demande de devis, passer une commande ou obtenir des informations, n'hésitez pas à nous contacter :

- Par téléphone au **02.99.36.32.33**
- Par fax au **02.99.36.82.95**
- Par courriel à **commandes@ophta-france.com**

QUALITÉ ET RÈGLEMENTAIRE

UN INVESTISSEMENT CONSTANT DANS LA SATISFACTION CLIENT

Dans le cadre de son développement, la société a toujours eu pour point d'orgue de sélectionner rigoureusement des fournisseurs et partenaires partageant ses valeurs et son éthique. En privilégiant innovation et proximité, Ophta-France maîtrise ainsi l'approvisionnement des dispositifs mis sur le marché français, toujours dans un souci de qualité et de fiabilité.

Toutes nos équipes s'impliquent dans le fonctionnement du système de management, notamment en ce qui concerne la satisfaction clients et chacun, à titre personnel s'investit afin d'être réactif et offrir une disponibilité maximale face à toute demande.

Cette implication au quotidien se traduit également par la prise en compte par le management de toute suggestion émanant des salariés, des clients et partenaires de la société.

Toute amélioration ou demande de développement pourra être prise en compte afin de vous apporter la réponse adaptée à vos besoins.

Qualité & Règlementaire

- Tel : **02.99.36.07.10**
- Email : **qualite@ophta-france.com**

Service des Marchés Hospitaliers

- Tel : **02.99.36.13.66**
- Email : **appels.offres@ophta-france.com**





Ophtha
FRANCE

2 RUE HÉLÈNE BOUCHER
35235 THORIGNÉ-FOUILLARD
Tel +33.2.99.36.32.33
Fax +33.2.99.36.82.95
.....
www.ophta-france.com